



МИНИ-КРАН

SPX424  
SPX429



# SPX424

## Характеристики

Грузоподъемность

**2400** кг



Вес

**2080** кг




Габариты

**3165 × 775 × 1955** мм




Вращение вокруг оси

 360°

Макс. высота / радиус

 15,2 / 11,8 м


Длина грузового каната

 70 м

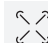
Мощность двигателя

 14,9 кВт, 20 л. с.

Тип двигателя

 дизель / сеть 380В / аккумулятор

Зона стабилизации

 3730 × 3730 мм

Макс. нагрузка на аутригеры

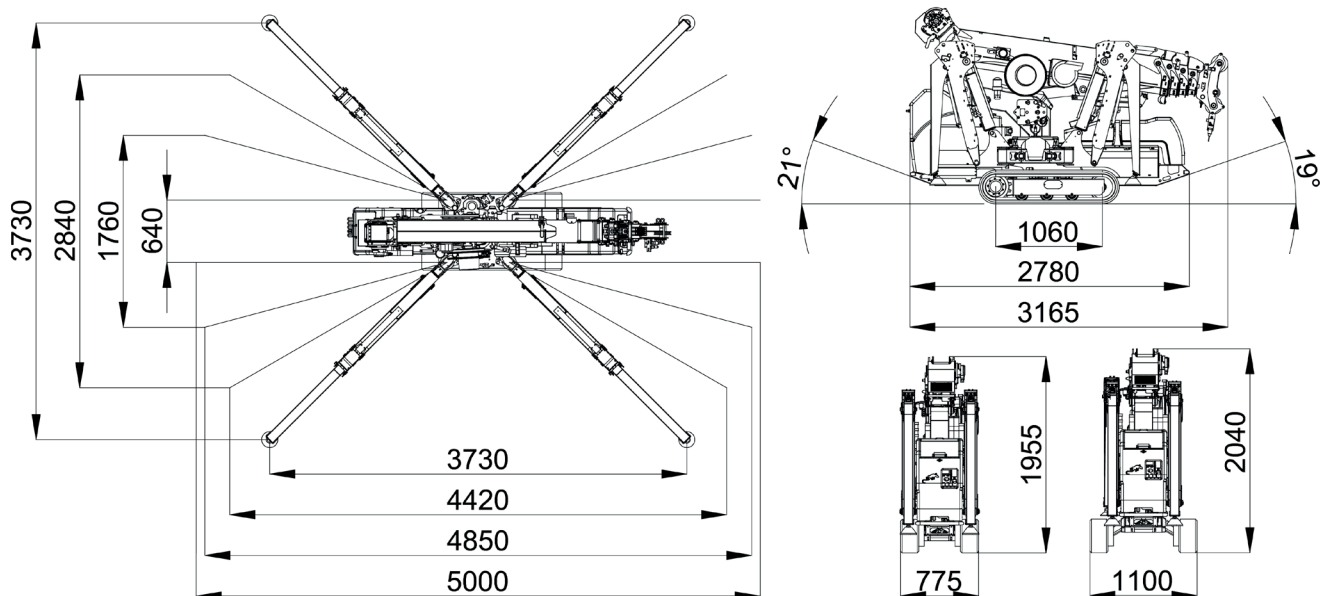
 2200 кг

Объем топливного бака

 10 литров



## Размеры



# SPX429



## Характеристики

Грузоподъемность

**2900 КГ**



Вес

**2280 КГ**



Габариты

**3560 × 775 × 1955 ММ**



Вращение вокруг оси

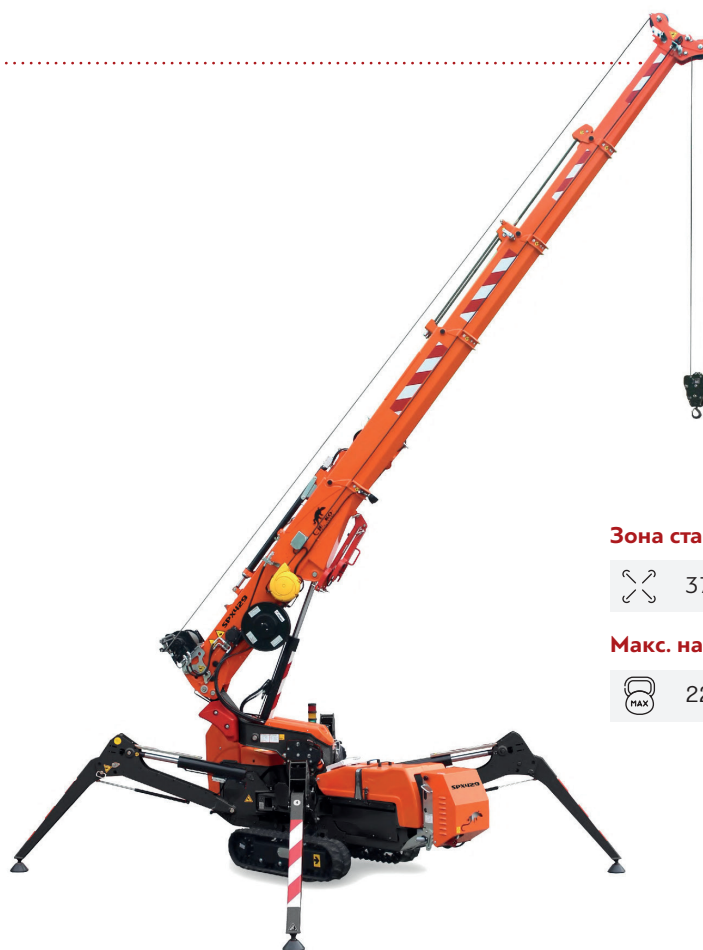
360°

Макс. высота / радиус

17 / 11 м

Длина грузового каната

51 м



Зона стабилизации

3730 × 3730 мм

Макс. нагрузка на аутригеры

2200 кг

Мощность двигателя

14,9 кВт, 20 л. с.

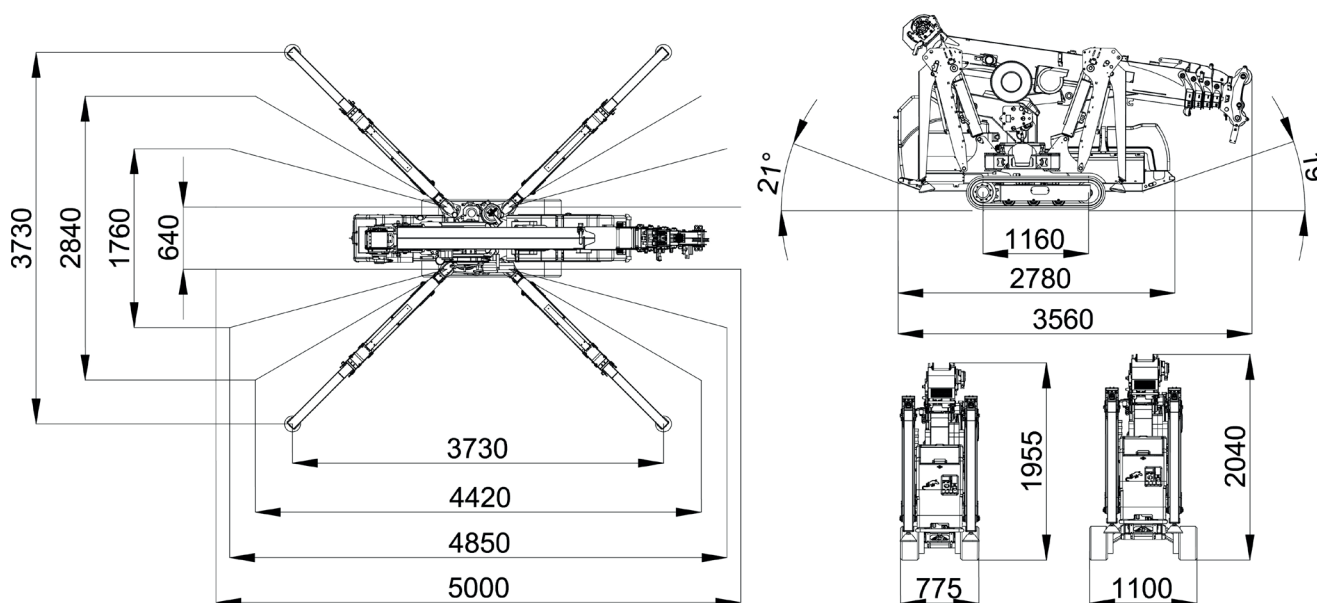
Тип двигателя

дизель / сеть 380 В / аккумулятор

Объем топливного бака

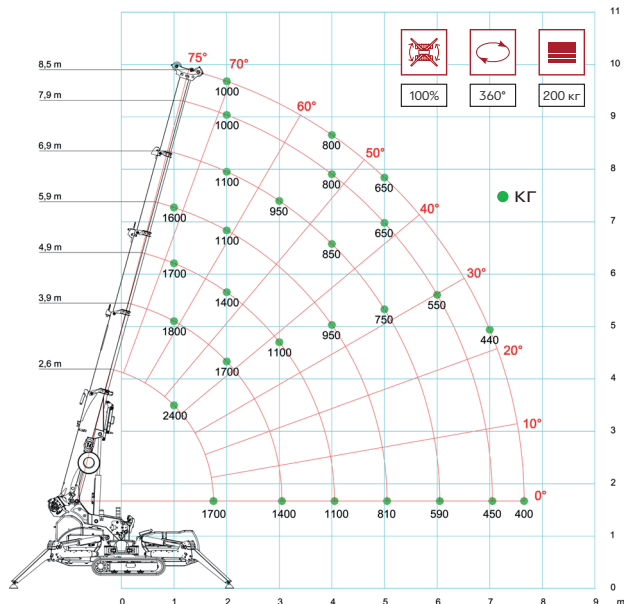
10 литров

## Размеры

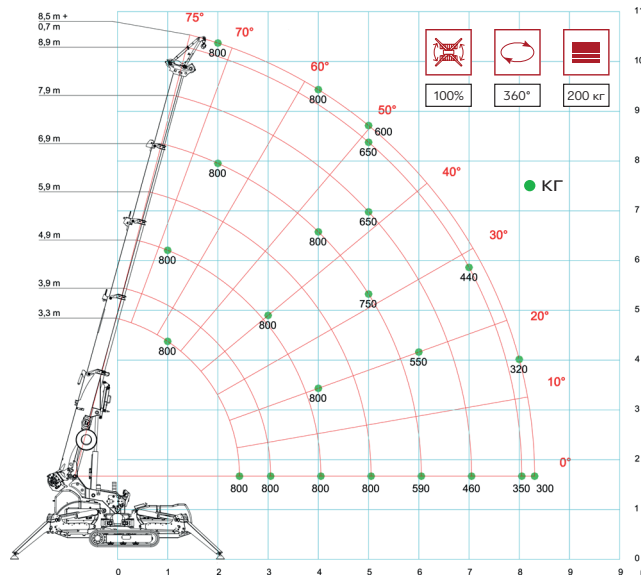


# SPX424

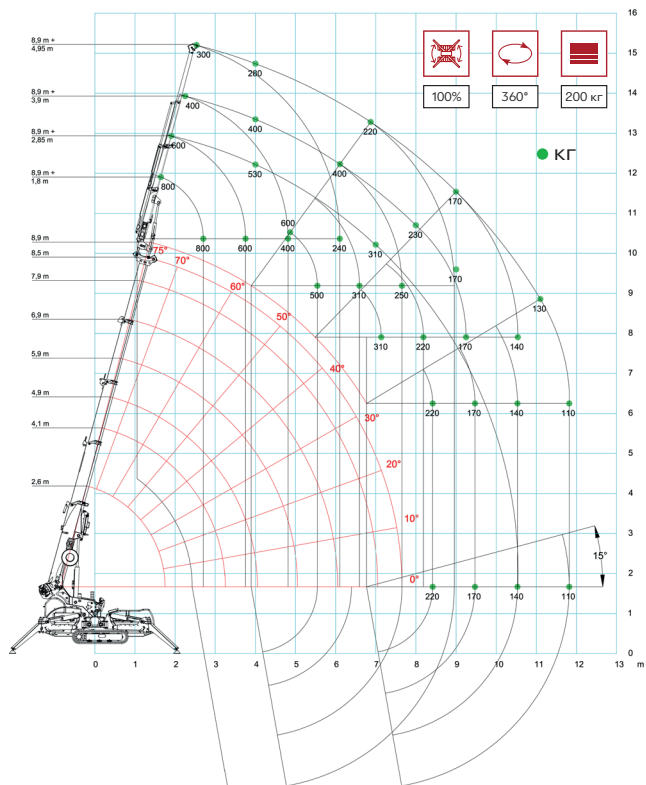
## Таблицы грузоподъемности



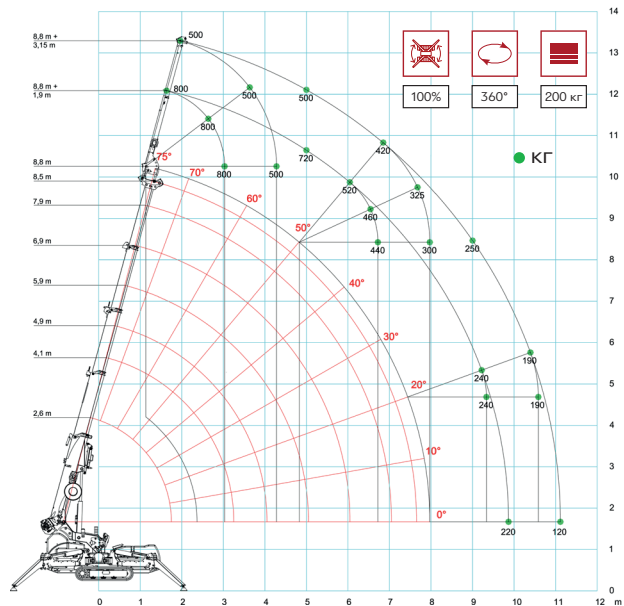
Основная стрела



Механический гусек JIB800GX

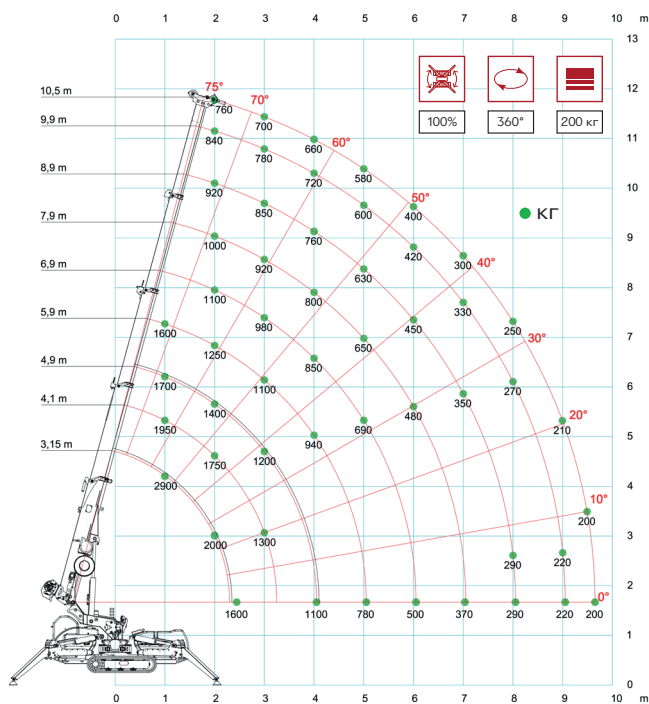


Гидравлический гусек JIB800.2H1MX

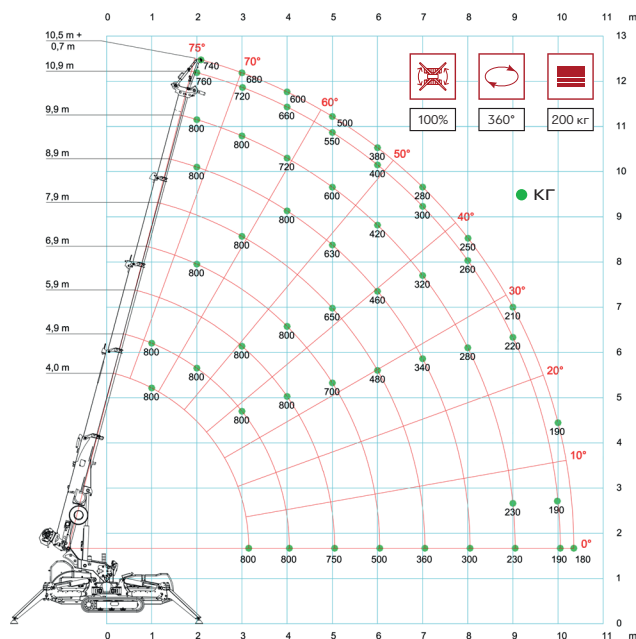


Гидравлический гусек JIB800.1MX

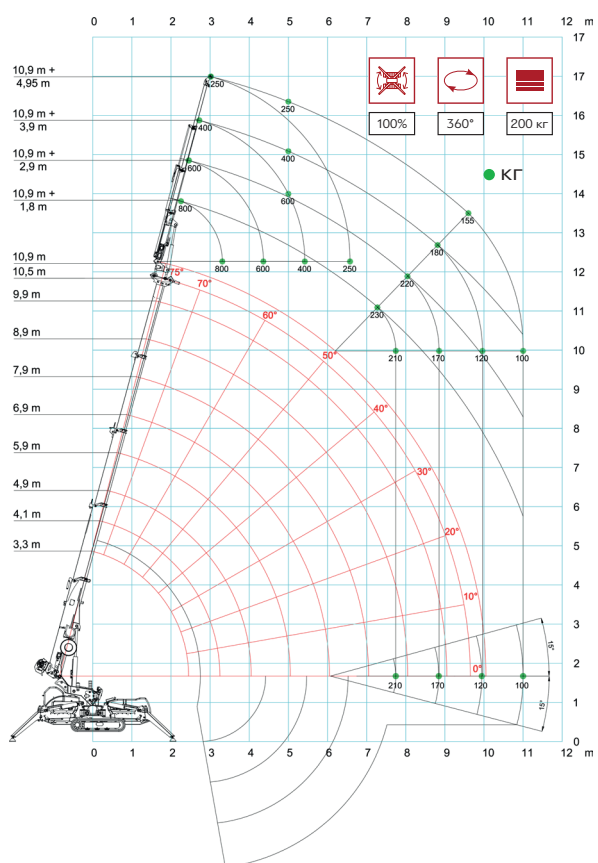
# SPX429



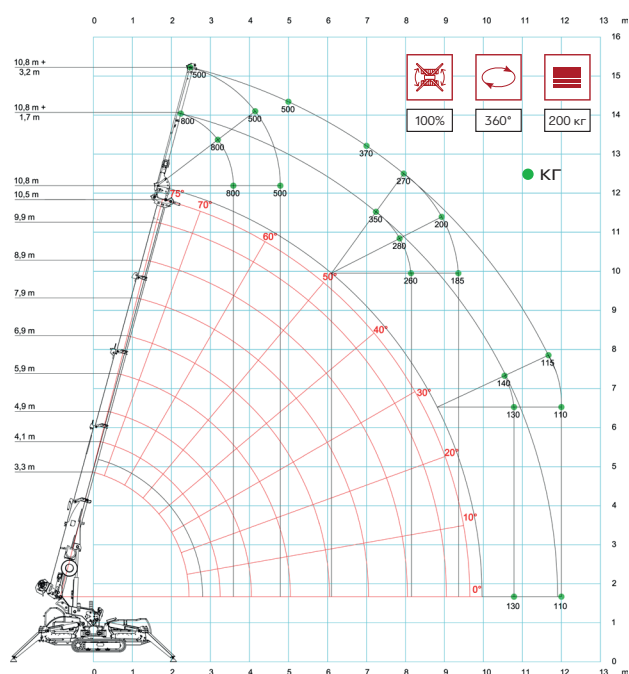
Основная стрела



Механический гусек JIB800GX



Гидравлический гусек JIB800.2H1MX



Гидравлический гусек JIB800.1MX

## Базовая комплектация

- Дизельный двигатель Kubota D722-E3B 14,0кВт (SPX424)
- Дизельный двигатель Kubota D722-E3B-14,9 кВт (SPX429)
- Крюк одинарной запасовки (SPX429)
- Одношківний крюковой блок, ГП 2,5 тонны, под трос 7 мм (SPX424)
- Одношківний крюковой блок, ГП 3 тонны, под трос 8 мм (SPX429)
- Поворотный шар-утяжелитель крюкоблока, ГП 2 тонны
- Лебедка, ГП 800 кг, 70 м, 7 мм (SPX424)
- Лебедка, ГП 980 кг, 51 м, 8 мм (SPX429)
- Система стабилизации и LMI (индикация грузового момента)
- Контроль геометрической стабильности (GSC)
- Блокировка несущей крана (CCI)
- Система Anti To Block (A2B)
- Диагностические коды неисправностей (DTC)
- Plug & Play Attachments (PPA)
- Двух-скоростные гусеницы (2ST)
- Освещение рабочей зоны (LED)
- Башенная лампа
- Аккумуляторная батарея 24 В, 420 А·ч, 4 кВт (модель С+)
- Зарядное устройство 50–60 Гц, 220 В, 60 А (модель С+)

## Дополнительное оборудование

- Дистанционное управление
- Гидропривод с выводом на основную стрелу
- Раздвижные гусеницы
- Немаркие гусеницы из белой резины
- Подставки под ауригеры 400 × 400 мм
- Визуальный индикатор угла наклона
- Зимний пакет
- Модуль привода от электросети однофазный 50 Гц, 220 В, 2,2 кВт / 60 Гц, 220 В, 4 кВт
- Модуль привода от электросети трехфазный 50 Гц, 400 В, 4 кВт
- Литиумная батарея 220 А·ч (модель С+)
- Гусек с обрванным наклоном, ГП 800 кг
- Гидравлический гусек, ГП 800 кг, 2 гидравлические секции + 1 механическая секция
- Гидравлический стекло-манипулятор, ГП 600 кг, 4 присоски + 4 присоски с расширением
- Гидравлический стекло-манипулятор, ГП 800 кг, 6 присосок + 4 присоски с расширением
- Быстрое соединение для MV600 (SPX424)
- Быстрое соединение для MV800
- Граббер (захват) для труб, 300 кг ГП (SPX424)
- Граббер (захват) для балок, 300 кг ГП (SPX424)

## Функциональные особенности



### Компактные размеры

Обеспечивают отличную проходимость в узких проемах. Легко поднимает и перемещает груз в крайне стесненных условиях.



### Удобная транспортировка

Краны JEKKO без труда можно транспортировать на объект для монтажа, где бы он не находился (крыша здания, балкон, плита перекрытия).



### Работа от электросети

Возможность работы как от ДВС, так и от сети 380 В и аккумулятора (в зависимости от комплектации) позволяет применять технику JEKKO как на открытых площадках, так и в замкнутых помещениях.



### Малый вес оборудования

Небольшой вес кранов позволяет применять их на крыше, перекрытии, под землей или в помещении.



### Установка дополнительного оборудования

Для выполнения целого ряда задач мини-кран можно оснастить вакуумным манипулятором, двухсекционным гуськом.



### Система стабилизации LMI

Мини-кран начинает работу только после фиксации всех четырех лап. Система предусматривает индикацию грузового момента, предотвращение опрокидывания, контроль отрыва ауригеров.

## Решаемые задачи



- остекление
- монтаж металлоконструкций
- работа с перекрытиями
- перевозка грузов
- монтаж опалубки
- работа в стесненных условиях

## Преимущества покупки

1  
Подбор и разработка функциональных и интеллектуальных решений под конкретные задачи заказчика



2  
Сервисное гарантийное и послегарантийное обслуживание



3  
Возможность изготовления техники по индивидуальному заказу



4  
Доставка в любую точку России и стран СНГ



5  
Бесплатный предварительный выезд специалиста на объект



6  
Большой функционал при оптимальной стоимости



7  
Обучение сотрудников компании работе с техникой



8  
Гарантия на технику



## Области применения



Работы в лёгкой промышленности



Работы в пищевой отрасли



Работы в горнодобывающей промышленности



Обслуживание и реконструкция зданий



Обслуживание объектов электроэнергетики



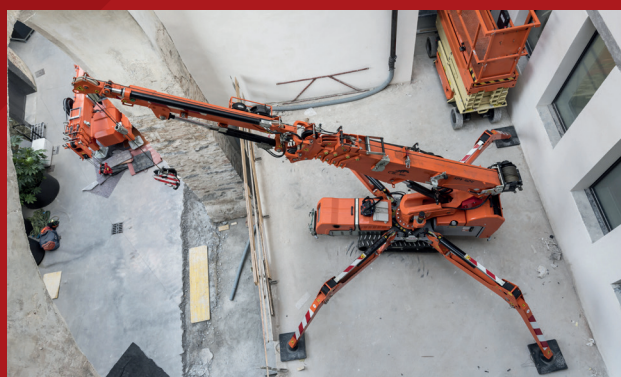
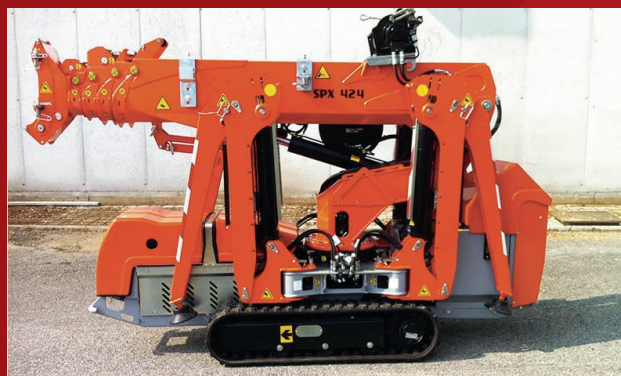
Работы в химической промышленности



Работы в металлургической отрасли



Работа на объектах культурного наследия



Горячая линия 8 (800) 555 19 28  
(бесплатный звонок из любого региона России)

[info@arlift.ru](mailto:info@arlift.ru)



[www.arlift.ru](http://www.arlift.ru)